

ЗАКРЫТОЕ АКЦИОНЕРНОЕ ОБЩЕСТВО "АТЛАНТ"  
МИНСКИЙ ЗАВОД ХОЛОДИЛЬНИКОВ

**X-1401-100**

КАТАЛОГ ДЕТАЛЕЙ И СБОРОЧНЫХ ЕДИНИЦ  
**500.14-0.2.251 КДС**

Содержание

1	Порядок пользования каталогом .....	3
2	Алфавитный указатель .....	6
	Приложение А.....	7

## 1 Порядок пользования каталогом

«Каталог деталей и сборочных единиц» 500.14-0.2.251 ҚДС (далее - каталог) предназначен для составления заявок на запасные части, технического обслуживания и ремонта холодильников Х-1401-100.

Каталог составлен по состоянию конструкторской документации на 1.02.2018 .

В каталоге принята сквозная нумерация рисунков и таблиц.

На рисунке 1 указаны сборочные единицы и детали, составляющие изделие. В таблице 1, следующей за рисунком, указаны: номер рисунка, номер позиции, код, наименование детали, количество деталей, примечание.

В алфавитном порядке в таблице 2 перечислены сборочные единицы, детали и стандартные изделия, указанные в таблице 1.

В приложении А на рисунке А.1 приведена схема электрическая.

В приложении Б в таблице Б.1 указаны допустимые замены деталей, сборочных единиц, стандартных и покупных изделий.

Примечание – На запасные части поставляются детали обозначенные знаком «+».

Деталь поз. 36 на рисунке не показана

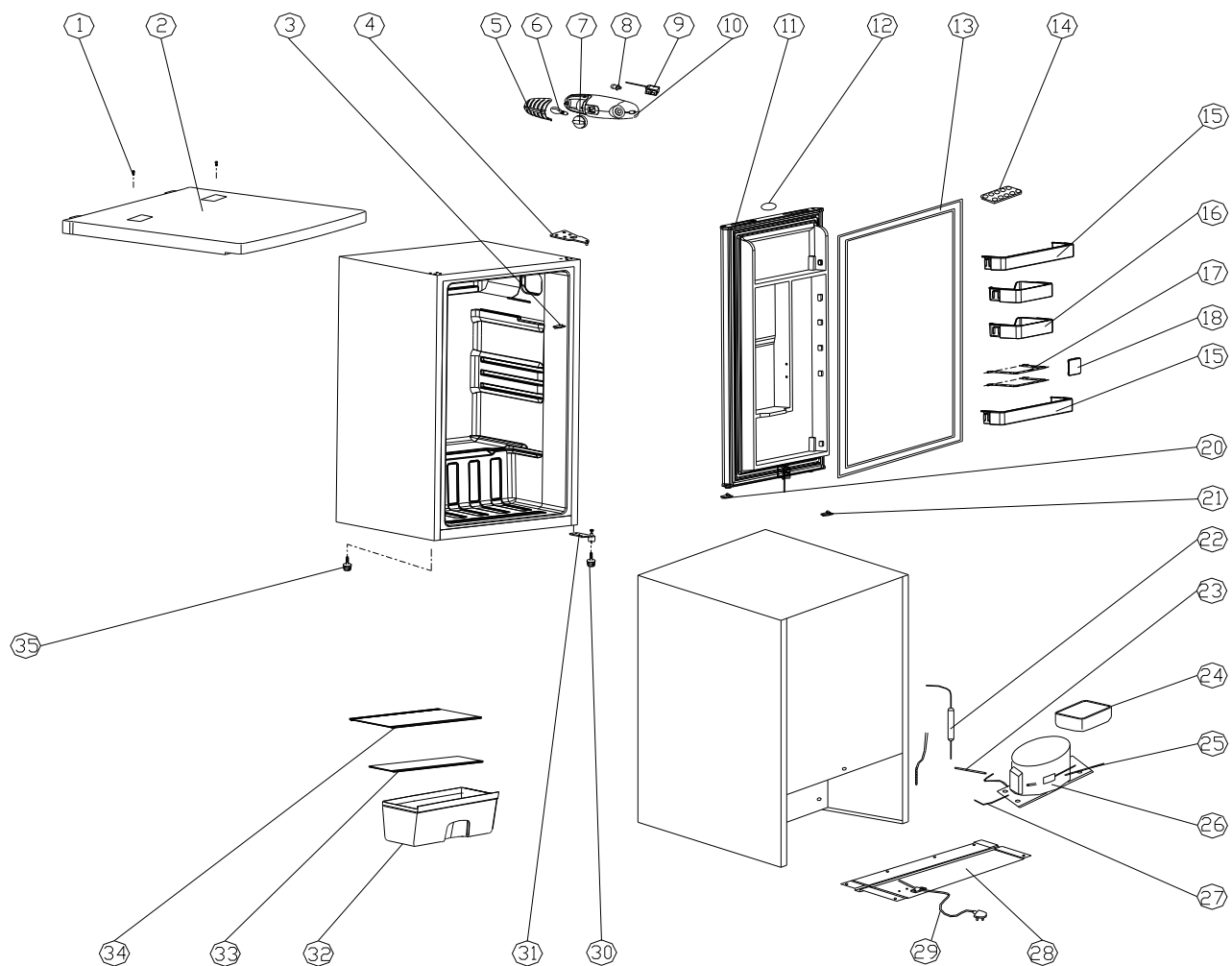


Рисунок 1 - Холодильник

Таблица 1 - Перечень сборочных единиц и деталей

Но- мер ри- сун- ка	Но- мер пози- ции	Код	Наименование	Коли- чес- тво	З/ч
1	01	520122020150	ВИНТ ВЕРХНЕЙ КРЫШКИ	2	+
	02	522072001060	ВЕРХНЯЯ КРЫШКА	1	+
	03	525011000020	ВЫКЛЮЧАТЕЛЬ	1	+
	04	530314001480	ВЕРХНЯЯ МОНТАЖНАЯ ПЕТЛЯ ДВЕРИ	1	+
	05	520122010053	КРЫШКА ЛАМПЫ	1	+
	06	530505000080	ЛАМПА	1	+
	07	520122010025	РУЧКА ТЕРМОСТАТА	1	+
	08	530506000030	МОНТАЖНЫЙ ДЕРЖАТЕЛЬ ЛАМПЫ	1	+
	09	530402000220	ТЕРМОСТАТ	1	+
	10	520122010014	КРЫШКА ТЕРМОСТАТА	1	+
	11	520101050311	ДВЕРЬ	1	+
	12	527005004840	ЛОГОТИП	1	+
	13	530204002260	УПЛОТНИТЕЛЬ	1	+
	14	520122990417	ФОРМА ДЛЯ ЯИЦ	1	+
	15	522075002450	ПОЛКА ДВЕРИ БОЛЬШАЯ	2	+

Продолжение таблицы 1

Но- мер ри- сун- ка	Но- мер пози- ции	Код	Наименование	Коли- чес- тво	З/ч
	16	522075002430	ПОЛКА ДВЕРИ МАЛАЯ	1	+
	17	530315000700	ДЕРЖАТЕЛЬ ДЛЯ БУТЫЛОК	2	+
	18	522077000040	ФИКСАТОР ДЕРЖАТЕЛЯ ДЛЯ БУТЫЛОК	1	+
	20	520122090443	ДЕРЖАТЕЛЬ ДВЕРИ ПРАВЫЙ	1	+
	21	520122090444	ДЕРЖАТЕЛЬ ДВЕРИ ЛЕВЫЙ	1	+
	22	530405000090	ФИЛЬТР-ОСУШИТЕЛЬ	1	+
	23	530406000050	ТРУБКА ЗАПРАВОЧНАЯ	1	+
	24	520122990039	ПОДДОН	1	+
	25	520114070006	СОЕДИНЯЮЩАЯ ТРУБКА	1	+
	26	524001000660	КОМПРЕССОР	1	+
	27	530502000940	ШНУР ЗАЗЕМЛЕНИЯ КОМПРЕССОРА	1	+
	28	530399002640	БАЗА ДЛЯ КОМПРЕССОРА	1	+
	29	530501000830	КАБЕЛЬ ПИТАНИЯ С ВИЛКОЙ	1	+
	30	520122990001	КОРОТКАЯ ЛАПКА РЕГУЛИРОВКИ	1	+
	31	530314000670	НИЖНЯЯ МОНТАЖНАЯ ПЕТЛЯ ДВЕРИ	1	+
	32	520122040252	СОСУД	1	+
	33	520120030096	ПОЛКА-СТЕКЛО	1	+
	34	521061001740	ПОЛКА ХОЛОДИЛЬНОЙ КАМЕРЫ	2	+
	35	520122990016	ДЛИННАЯ ЛАПКА РЕГУЛИРОВКИ	1	+
	36	527001049660	УПАКОВКА	1	+

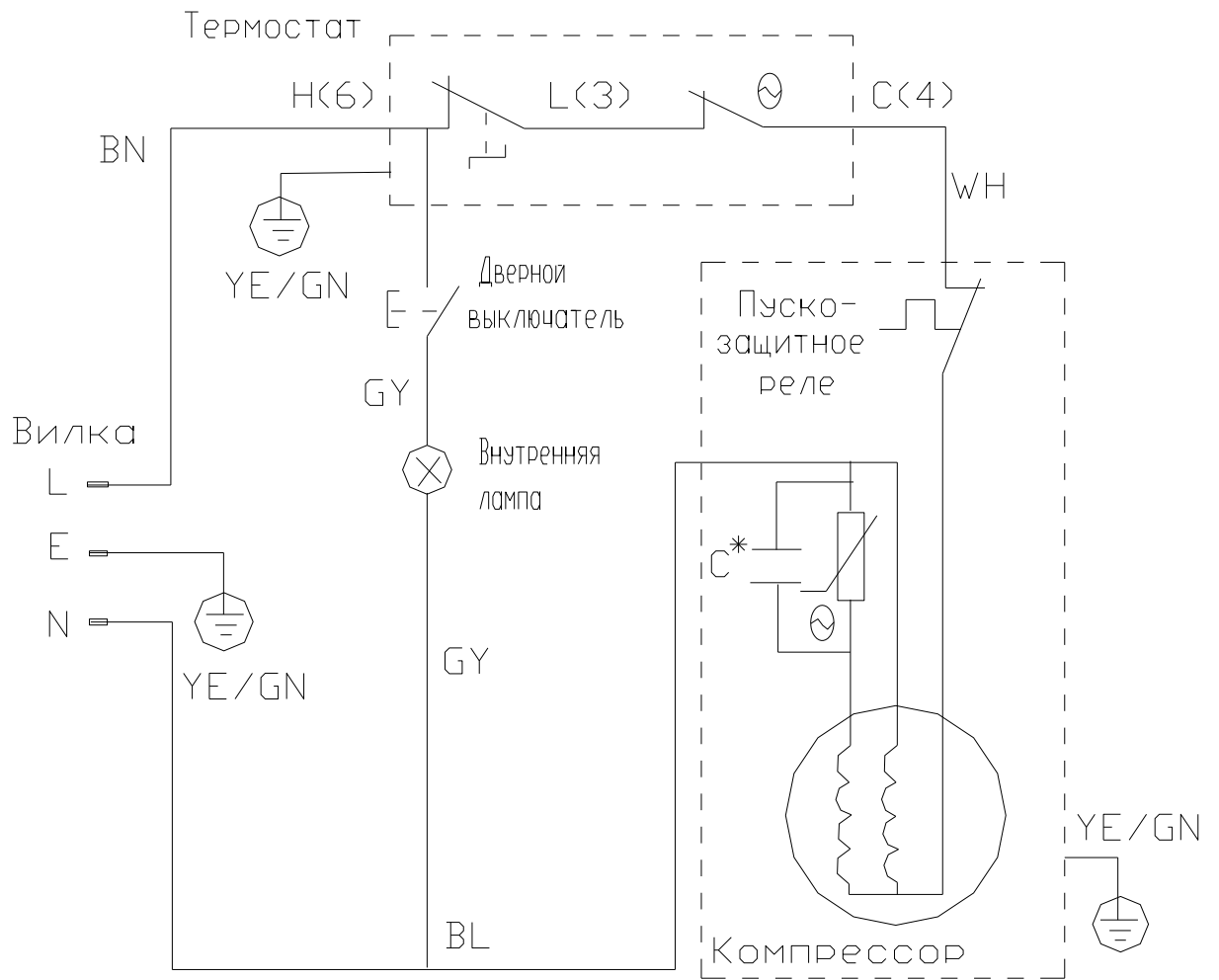
## 2 Алфавитный указатель

Перечень сборочных единиц и деталей, расположенных в алфавитном порядке, указан в таблице 2.

Таблица 2

Код	Наименование	Номер рисунка	Номер позиции	З/ч
530399002640	БАЗА ДЛЯ КОМПРЕССОРА	1	28	+
522072001060	ВЕРХНЯЯ КРЫШКА	1	02	+
530314001480	ВЕРХНЯЯ МОНТАЖНАЯ ПЕТЛЯ ДВЕРИ	1	04	+
520122020150	ВИНТ ВЕРХНЕЙ КРЫШКИ	1	01	+
525011000020	ВЫКЛЮЧАТЕЛЬ	1	03	+
520101050311	ДВЕРЬ	1	11	+
520122090444	ДЕРЖАТЕЛЬ ДВЕРИ ЛЕВЫЙ	1	21	+
520122090443	ДЕРЖАТЕЛЬ ДВЕРИ ПРАВЫЙ	1	20	+
530315000700	ДЕРЖАТЕЛЬ ДЛЯ БУТЫЛОК	1	17	+
520122990016	ДЛИННАЯ ЛАПКА РЕГУЛИРОВКИ	1	35	+
530501000830	КАБЕЛЬ ПИТАНИЯ С ВИЛКОЙ	1	29	+
524001000660	КОМПРЕССОР	1	26	+
520122990001	КОРОТКАЯ ЛАПКА РЕГУЛИРОВКИ	1	30	+
520122010053	КРЫШКА ЛАМПЫ	1	05	+
520122010014	КРЫШКА ТЕРМОСТАТА	1	10	+
530505000080	ЛАМПА	1	06	+
527005004840	ЛОГОТИП	1	12	+
530506000030	МОНТАЖНЫЙ ДЕРЖАТЕЛЬ ЛАМПЫ	1	08	+
530314000670	НИЖНЯЯ МОНТАЖНАЯ ПЕТЛЯ ДВЕРИ	1	31	+
520122990039	ПОДДОН	1	24	+
522075002450	ПОЛКА ДВЕРИ БОЛЬШАЯ	1	15	+
522075002430	ПОЛКА ДВЕРИ МАЛАЯ	1	16	+
521061001740	ПОЛКА ХОЛОДИЛЬНОЙ КАМЕРЫ	1	34	+
520120030096	ПОЛКА-СТЕКЛО	1	33	+
520122010025	РУЧКА ТЕРМОСТАТА	1	07	+
520114070006	СОЕДИНЯЮЩАЯ ТРУБКА	1	25	+
520122040252	СОСУД	1	32	+
530402000220	ТЕРМОСТАТ	1	09	+
530406000050	ТРУБКА ЗАПРАВОЧНАЯ	1	23	+
527001049660	УПАКОВКА	1	36	+
530204002260	УПЛОТНИТЕЛЬ	1	13	+
522077000040	ФИКСАТОР ДЕРЖАТЕЛЯ ДЛЯ БУТЫЛОК	1	18	+
530405000090	ФИЛЬТР-ОСУШИТЕЛЬ	1	22	+
520122990417	ФОРМА ДЛЯ ЯИЦ	1	14	+
530502000940	ШНУР ЗАЗЕМЛЕНИЯ КОМПРЕССОРА	1	27	+

## Приложение А



Лист регистрации изменений									
Изм.	Номера листов (страниц)				Всего листов (страниц) в докум.	№ докум.	Входящий № сопроводительного докум. и дата	Подп.	Дата
	измененных	замененных	новых	аннулированных					
					500.14-0.2.251 КДС				Лист
Изм.	Лист	№ докум.	Подп.	Дата					8